

檔 號：

保存年限：

行政院環境保護署 函

機關地址：10042 臺北市中正區中華路1段
83號

聯絡人：林詩涵

電話：(02)2383-2389#8310

電子信箱：shihhan.lin@epa.gov.tw

受文者：國立臺灣科技大學

發文日期：中華民國111年4月25日

發文字號：環署土字第1111054114號

速別：普通件

密等及解密條件或保密期限：

附件：徵求電子文宣及徵求說明會議程各1份(attch1 A095M0000Q0000000_1111054114-0-0.pdf、attch2 A095M0000Q0000000_1111054114-0-1.pdf)

主旨：本署自即日起至本（111）年5月23日（一）下午5時止，辦理「111年度土壤及地下水污染整治基金補助研究及模場試驗專案」公開徵求作業，請轉知所屬單位踴躍提出申請。

說明：

- 一、依「土壤及地下水污染整治基金補助研究及模場試驗專案作業辦法」辦理。
- 二、本次徵求作業分為兩階段：申請者先行提出構想書及簡報，經審查通過，另行通知申請者提出專案申請書。
- 三、有意申請者請至本署土壤及地下水污染整治基金補助研究與模場試驗專案資訊系統（網址：<https://srfes.epa.gov.tw/web/index.aspx>）下載徵求書，詳閱相關規定與申請作業流程後，並請備文檢附構想書及簡報各1式15份，於本（111）年5月23日（一）下午5時前寄達本署（以本署收文時間為憑）。
- 四、本署預計於本年5月5日（四）及5月10日（二）辦理2場次徵求說明會，其場次及議程如附，詳細資訊及報名作

業請逕自至土壤及地下水污染整治網最新消息(<https://sgw.epa.gov.tw/Public/news>)查詢。

正本：直轄市環保機關、縣(市)環保機關、直轄市教育機關、縣(市)教育機關、公私立大專院校、公立研究機構及財團法人研究機構、環保領域工程顧問公司、社團法人台灣土壤及地下水環境保護協會

副本：教育部、科技部

11/04/26
10:10:49

裝



線



111 年度土壤及地下水污染整治基金補助研究與模場試驗專案 徵求說明會議程

■ 主辦單位：行政院環境保護署

一、目的：

為提升及改善國內土壤及地下水污染，行政院環境保護署自 99 年起辦理「土壤及地下水污染整治基金補助研究及模場試驗專案」(下稱本專案)，鼓勵國內公私立大專院校、公立研究機構及財團法人學術研究機構進行土壤及地下水之污染調查、評估及整治復育等技術研發工作。



111 年度專案類型以先導型、研究型與模場型為主，並設定優先徵求調查、整治等技術主題，為使申請單位深入瞭解本專案徵求技術主軸、申請程序及審查流程等主題，特辦理 2 場次徵求說明會，邀請國內相關領域學術研究機構踴躍參與。

二、參與對象：直轄市與縣(市)環保、教育等機關、公私立大專院校、公立研究機構、財團法人學術研究機構及環保領域工程顧問公司。

三、2 場次說明會日期、時間：

第 1 場：111 年 5 月 5 日(四)上午 10 時

第 2 場：111 年 5 月 10 日(二)上午 10 時

四、2 場次採線上視訊會議(採 Google Meet 視訊會議軟體，會議連結網址：<https://meet.google.com/syx-dsbq-rkv>)

五、2 場次會議議程：

時間	議程	主持人/講解人
10:00-10:05	主席致詞	行政院 環境保護署
10:05-10:40	111 年度土壤及地下水污染整治基金補助研究與模場試驗專案徵求說明	
10:40-11:30	問題與討論	



六、報名方式及注意事項：

請於 111 年 5 月 3 日（二）前至「土壤及地下水污染整治網」最新消息報名（網址：<https://sgw.epa.gov.tw/Public/news> 或 QR CODE_A）。

會前請逕自至本專案宣導網下載專區（網址：<https://srfes.epa.gov.tw/web/index.aspx> 或 QR CODE_B）參閱徵求書文件。



如需詢問說明會相關事宜，聯絡方式如下：

聯絡人：林小姐

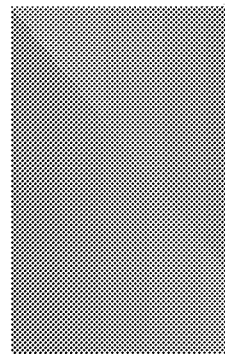
電話：02-2383-2389 分機 8310

電子郵件信箱：shihhan.lin@epa.gov.tw

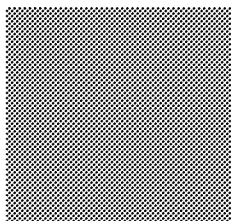




厚植學研 碩果產業

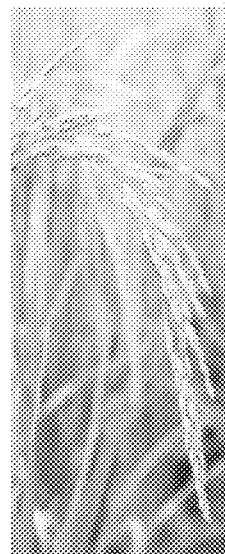
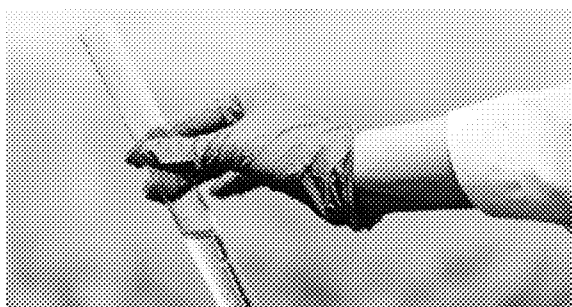


土壤及地下水污染整治基金補助 研究與模場試驗專案 111年度專案徵求



申請期間

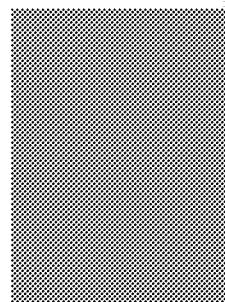
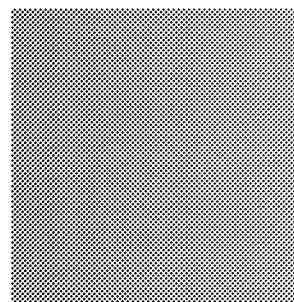
即日起至111年5月23日(一)
下午5時止(以本署收文為憑)



補助額度

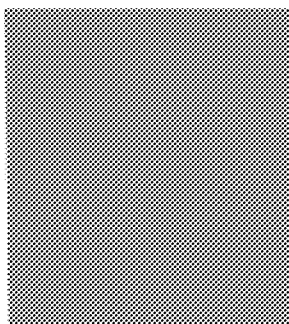
本年度補助經費總預算為新臺幣
5,000萬元。

- 先導型上限為50萬元。
- 研究型上限為120萬元。
- 模場型為每年350萬元，最長得申請兩年。



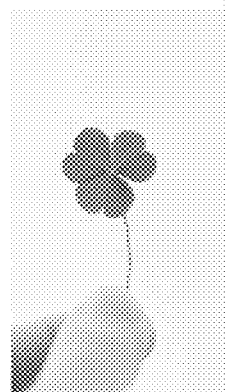
資格條件

國內公私立大專院校、公立研究機
構及財團法人學術研究機構等。



徵求主題

整治污染場址、永續毒性整治、智慧污染監測、新興污染
課題、風險評估與管理、污染土地再利用管理與抽動策略
等6大主題、11項子題。詳情請參閱徵求書。



申請流程

- 申請單位請至「土壤及地下水污染整治基金補助研究與模場試驗專案管理系統」
(簡稱SRFS系統，網址：<https://srf.s.epa.gov.tw/Project/index.aspx>)完成申請
- 111年5月23日(一)下午5時前提交構想書及10分鐘簡報，各1式15份
 - 書面資料須於限期內攜文檢附相關資料寄達行政院環境保護署(100006臺北市中正區中華路一段83號)。
 - 電子檔須上傳至SRFS系統。

